

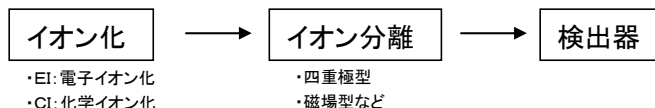
【装置紹介】 ガスクロマトグラフ/質量分析装置(GC/MS)

Gas Chromatograph Mass Spectrometer

概要

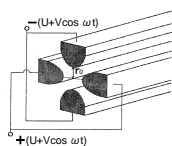
GCによって分離した成分のMSスペクトルを用い、成分の同定、構造解析、高感度定量などを行う。

装置構成

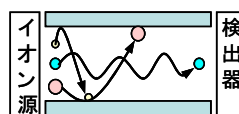


・EI: 電子イオン化
・CI: 化学イオン化

・四重極型
・磁場型など



(a) 四重極電極の状態



(b) 質量分離の模式図

得られる情報

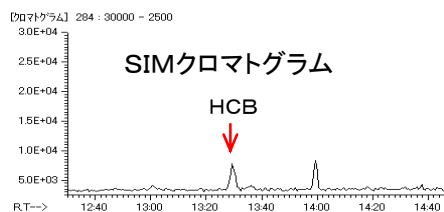
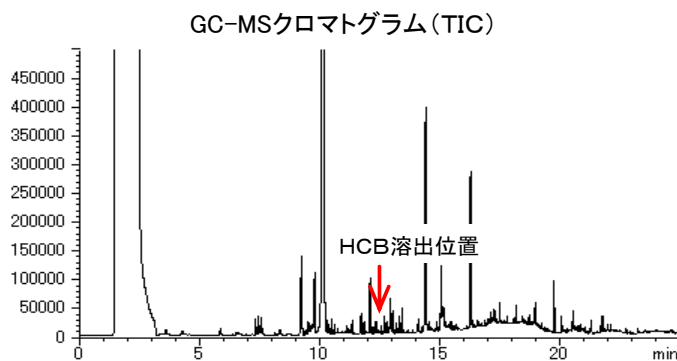
- ・成分の同定
- ・成分の分子量
- ・成分の構造
- ・成分の高感度定量

性能

- ・感度 EI-Scan 1 pg ~
- EI-SIM 0.1 pg ~
- ・質量範囲(m/e) 1.5~1022
- ・ダイナミックレンジ 1.6 × 10⁷

アプリケーション

- ・ポリマー中のヘキサクロロベンゼン(HCB)の定量分析



HCB定量結果: 1.2ppb

材料キーワード:ヘキサクロロベンゼン HCB