

2)重合開始剤の混合比率算出

GPC(溶離液:THF)で重合開始剤の比率を求めました(図3)。GPCクロマトグラムの面積比率より、高分子量成分(スクロース開始 PPG)と低分子量成分(グリセリン開始 PPG)の混合比率を算出できました。

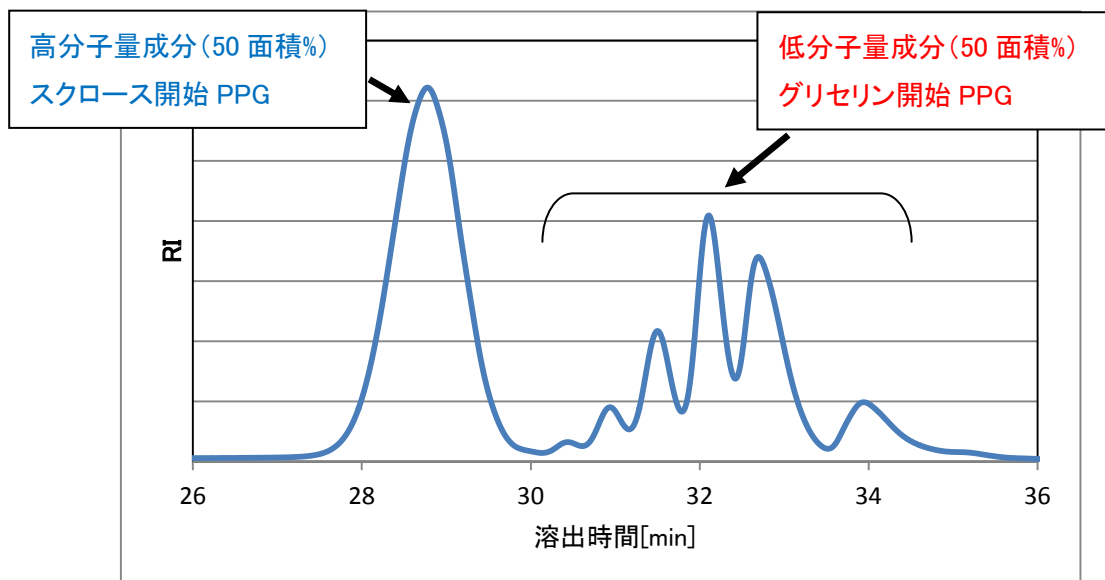


図3 GPC クロマトグラム

3)まとめ

TOF/MS 及び GPC により、PPG を構造解析し、PO/EO 存在比、重合開始剤、混合比率の情報を取得可能であることを示しました(表1)。

表1 PPG の構造と混合比率

成分	PPG の構造		混合比率 (面積%)
	PO/EO 存在比	重合開始剤	
①高分子量成分	PO のみ	スクロース	50
②低分子量成分	PO のみ	グリセリン	50

材料キーワード:ポリウレタン、ポリエーテル

適用分野:プラスチック・ゴム、その他有機材料