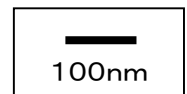
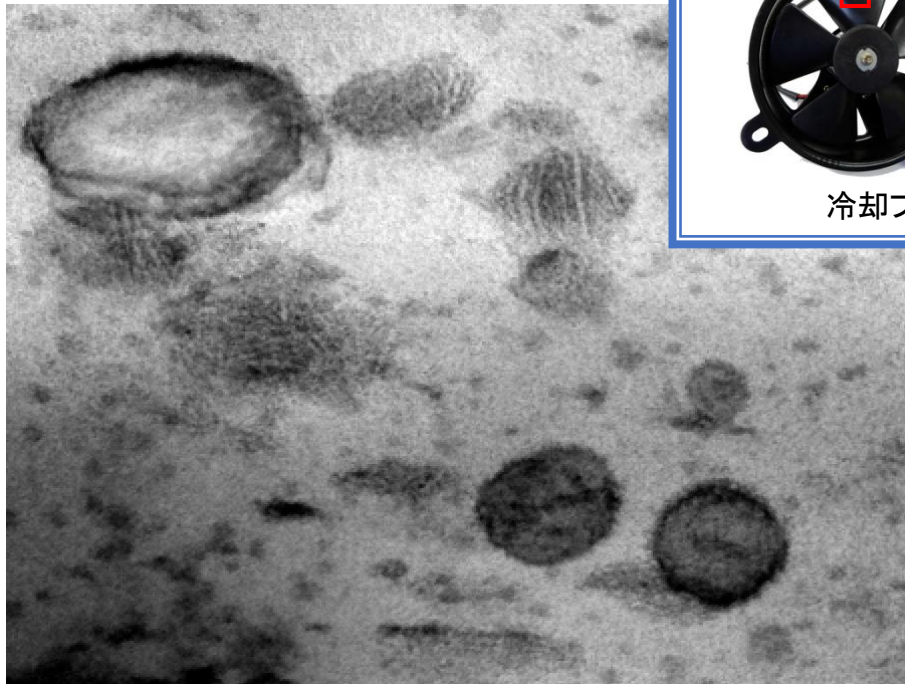
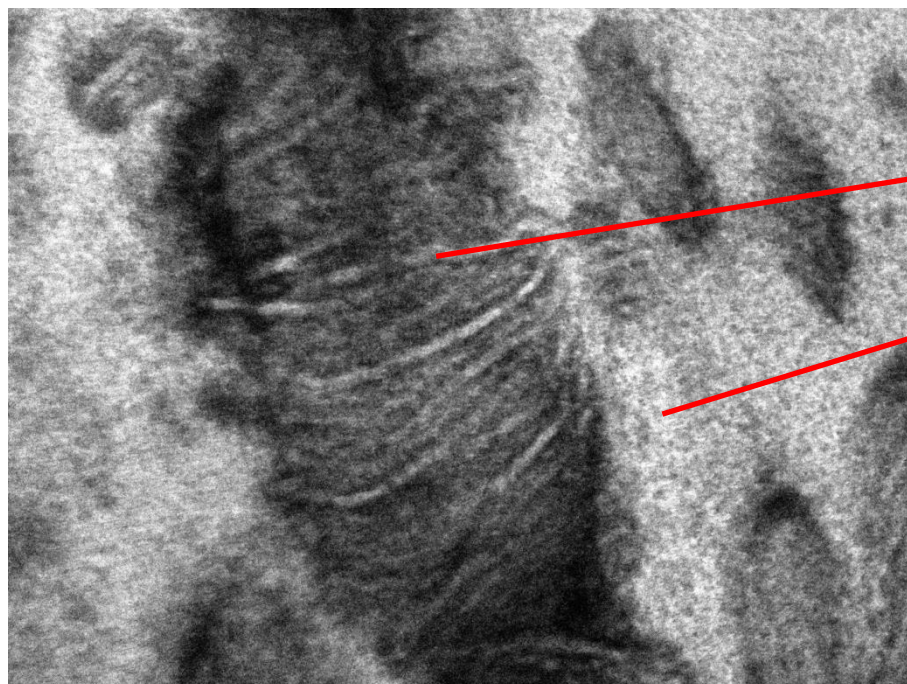


【技術資料】 冷却ファンの形態観察(TEM)

* 試料: 市販冷却ファンの樹脂羽根
組成: PP+PE+スチレン系ゴム(IR分析)

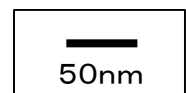


冷却ファン(相分離構造)



ドメイン: PE
(ラメラ構造)

マトリクス: PP



冷却ファン(ラメラ構造)